

Liebert® 80-eXL от 160 до 500 кВт

Усовершенствованная конструкция и повышенная эффективность





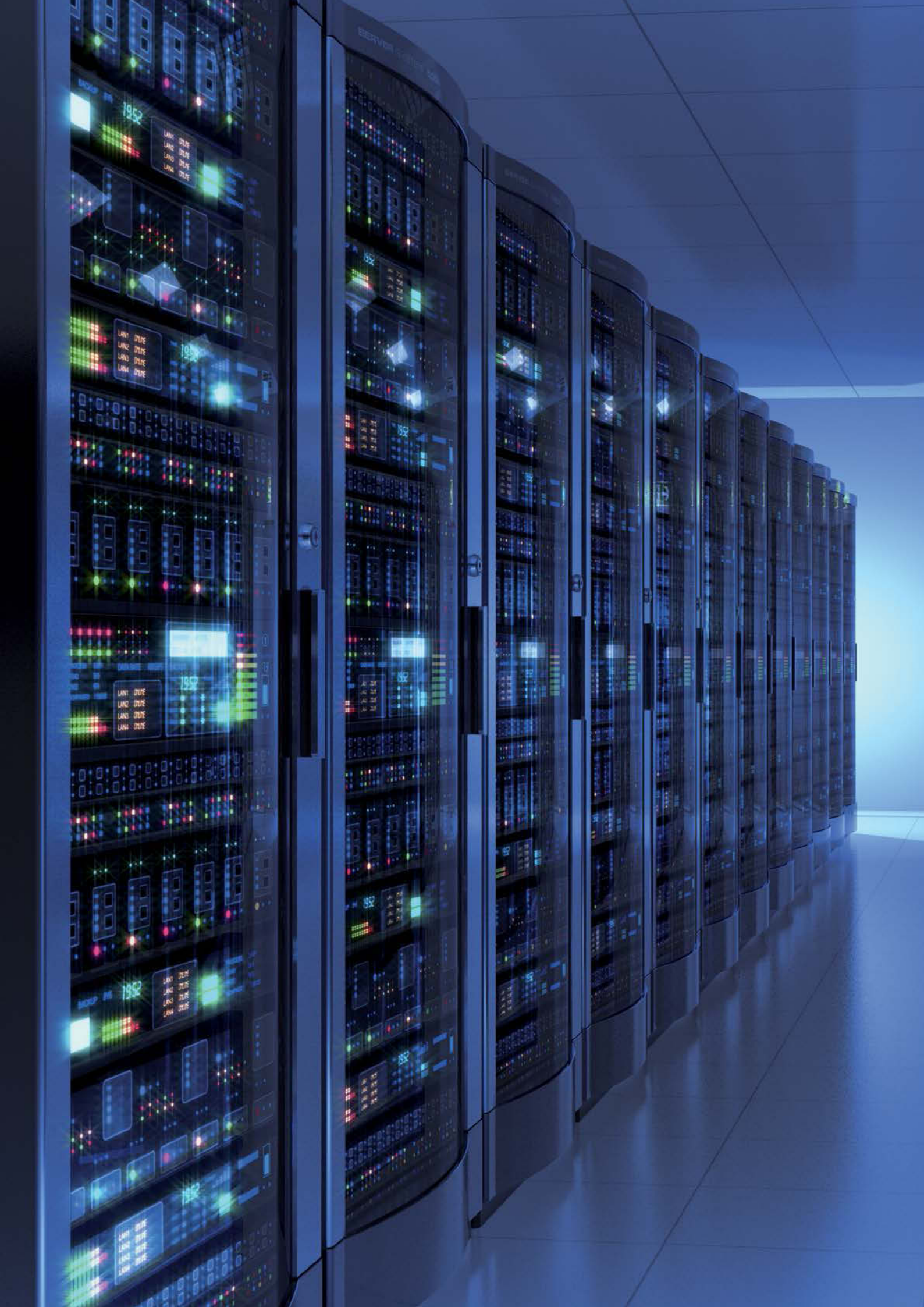
Emerson Network Power, являясь глобальной компанией-подразделением Emerson, предлагает уникальное сочетание передовых технологий и опыта для развития вашего бизнеса. Пользуясь заслуженной репутацией лидера в области технологий интеллектуальных инфраструктур, компания предлагает инновационные решения в сфере управления инфраструктурой центров обработки данных, соединяющих в единое целое ИТ-системы и системы управления объектами, гарантируя эффективность и высочайший уровень доступности независимо от требуемой мощности.



Широкая линейка продуктов и функции интеграции, дополняемые комплексными сервисными услугами в течение жизненного цикла продукта, обеспечивают работоспособность центров обработки данных, коммуникационных сетей, медицинских и промышленных объектов на всех этапах — от запуска проекта до этапа оптимизации производственных характеристик.

Обладая богатым опытом и экспертными знаниями, компания Emerson Network Power предлагает решения и услуги в области систем электроснабжения переменного и постоянного тока, а также систем прецизионного кондиционирования воздуха, системы управления и мониторинга инфраструктуры, системы встроенных стоек и шкафов, силовую коммутационную аппаратуру и средства управления.

Emerson Network Power имеет сервисные представительства и службы поддержки более чем в 150 странах, где трудятся свыше 3200 сертифицированных специалистов, благодаря которым компания способна предложить комплексные решения независимо от вашего местоположения.



Liebert® 80-eXL

Новое поколение бестрансформаторных моноблочных ИБП, обеспечивающих надежное электроснабжение и максимальную экономию энергии

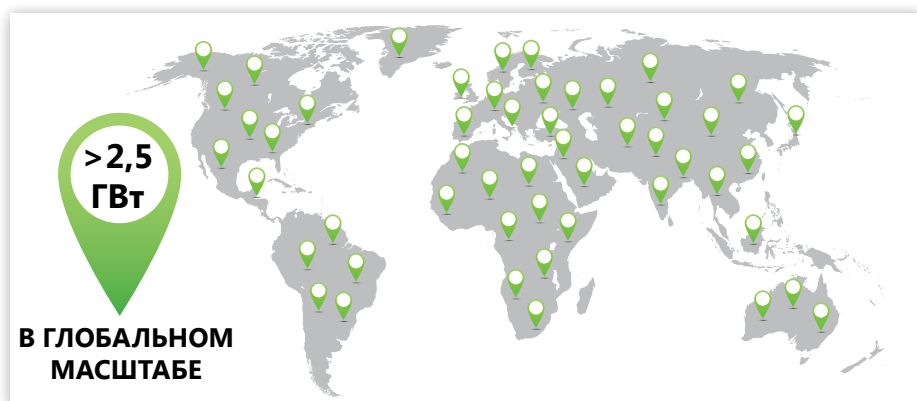
Основные факты

- Высочайший КПД двойного преобразования - до 97%
- КПД в экономичном режиме выше 99%
- Интеллектуальная функция параллельного подключения позволяет оптимизировать эффективность при частичной нагрузке
- Максимальная активная мощность при единичном коэффициенте мощности
- Компактные размеры позволяют оптимально использовать пространство
- Обратная совместимость с устаревшим поколением 80-NET

Благодаря достигнутым результатам и успешному опыту применения в течение более 10 лет, а также широкому применению технологии 80-NET устройства **Liebert 80-eXL**, новое поколение ИБП 80-NET, зарекомендовали себя как ИБП, обеспечивающие непревзойденную эффективность как среднего, так и большого ЦОД. Новый ИБП **Liebert 80-eXL** - это моноблочное бестрансформаторное устройство на базе полностью управляемой 3-уровневой топологии на основе транзисторов IGBT, обладающее превосходными характеристиками, например КПД двойного преобразования до 97%, а также интеллектуальной структурой параллельного подключения, позволяющей оптимизировать производитель-

ность ИБП при частичной нагрузке, что в итоге дает значительную экономию затрат на эксплуатацию, а также позволяет снизить совокупную стоимость владения (ССВ) и уровень выбросов CO₂. Более того, за счет более высокой плотности мощности при минимальном форм-факторе достигаются оптимальные параметры эксплуатационной доступности ИТ-пространства и снижаются затраты, связанные с применением системы.

ИБП **Liebert 80-eXL**, доступный в диапазоне мощностей от 160 до 500 кВт, обеспечивает надежное электроснабжение и первоклассную защиту нагрузки, а также максимальную экономию электроэнергии в критически важных системах.





Масштабирование мощности и гибкость установки от 160 кВт до 4 МВт

ИБП **Liebert® 80-eXL** построен на базе 3-уровневой технологии двойного преобразования по бестрансформаторной схеме с полностью управляемой силовой системой на базе IGBT-транзисторов и обеспечивает высочайшую экономию при монтаже и эксплуатации, а также первоклассную защиту нагрузки.

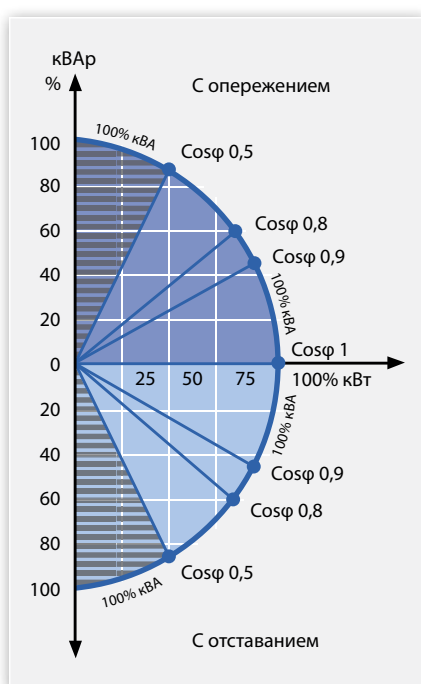
ИБП **Liebert 80-eXL** также оборудован 3-уровневым полностью управляемым выпрямителем на базе транзисторов IGBT. Такая конструкция позволяет снизить затраты на электрическую инфраструктуру, уменьшить размеры генераторной установки, устройств защиты, кабелей и трансформаторов.

Гибкость и совместимость

ИБП **Liebert80-eXL** является масштабируемой системой, которая отвечает различным требованиям в части расширения мощности и резервирования, а также позволяет различным образом конфигурировать систему, обеспечивая максимальную гибкость:

- Коэффициент мощности на выходе до 1

- Симметричный относительно нуля график выходного коэффициента мощности
- Постоянная 100% мощность без снижения при любом типе нагрузки (индуктивной или емкостной)
- Оптимальное соотношение занимаемого пространства и мощности



Максимальная активная мощность, высокая эффективность и полная совместимость с современными жизненно важными ИТ-нагрузками.

Технические характеристики

- Бестрансформаторная конструкция
- Полностью управляемая 3-уровневая топология NPC2 на базе транзисторов IGBT NPC2
- Отличные входные характеристики:
 - коэффициент мощности (PF) > 0,99;
 - максимальное гармоническое искажение по току (THDi) < 3 %.
- Автоматическое наращивание выходной мощности до +10 %
- График выходного коэффициента мощности симметричен относительно нуля
- Совместимость с 3- и 4-проводными системами
- Централизованная или распределенная параллельная архитектура
- Совместимость по сейсмическим параметрам



Повышенная эффективность

ИБП **Liebert® 80-eXL** обеспечивает выдающийся КПД двойного преобразования величиной до 97%, благодаря чему эксплуатационные затраты и потери энергии (кВт) снижаются до минимума. При этом потребление энергии системой охлаждения снижается до минимального уровня, при этом снижается суммарная ССВ и срок окупаемости. Более того, благодаря интеллектуальному режиму экономии (ECO) и интеллектуальной функции параллельного включения ИБП **Liebert 80-eXL** позволяет оптимизировать КПД даже при частичной нагрузке и, следовательно, значительно сократить затраты.

Непревзойденный уровень эффективности **Liebert 80-eXL** и, как следствие, снижение затрат на электроэнергию обеспечиваются за счет следующих факторов:

- Новейшее поколение транзисторов IGBT
- Внедрение трехуровневой топологии NPC2 для выпрямителя и инвертора
- Применение вентилятора постоянного тока с переменной скоростью вращения
- Интеллектуальный режим параллельной работы
- Усовершенствованная цифровая технология и быстрое переключение режимов

Благодаря упрощенной активации различных режимов ИБП **Liebert 80-eXL** обеспечивается высочайший уро-

вень эффективности без ущерба для качества питания и эксплуатационной готовности. Технология быстрого переключения режимов обеспечивает максимально быстрое реагирование на различные условия:

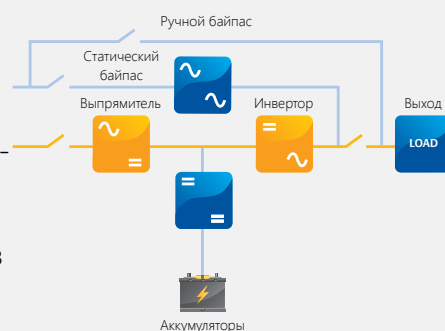
- Сбой сети (колебания напряжения, высокий/низкий импеданс, сбой в электроснабжении)
- Сбой нагрузки (короткое замыкание на выходе ИБП)
- Тип подключенной нагрузки

(трансформатор распределительного устройства)

Устройство способно распознавать различные типы помех и быстро на них реагировать, в то же время обеспечивая совместимость с подключенным оборудованием, расположенным ниже по цепи, таким как серверы, трансформаторы, статические переключатели нагрузки (STS) или механические устройства.

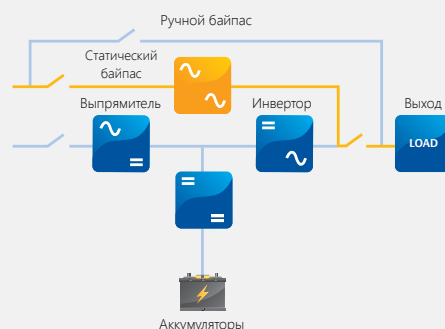
Режим двойного преобразования (VFI)

обеспечивает высочайший уровень управления параметрами электропитания и защищает нагрузку от всех видов сбоев электросети.



Интеллектуальный режим ECO (VFD)

обнаруживает, когда не требуется стабилизация параметров, и переключает нагрузку на байпасную линию.



Интеллектуальный режим параллельной работы

Liebert® 80-eXL Функция параллельного подключения

Благодаря интеллектуальному параллельному режиму работы достигается оптимальная эффективность при частичной нагрузке и значительное снижение эксплуатационных затрат. При активации этой функции система, путем переключения избыточных устройств в режим готовности, автоматически масштабирует параметры в соответствии с текущей нагрузкой и обеспечивает бесперебойное электроснабжение. Более того, интеллектуальный режим параллельного подключения ИБП **Liebert 80-eXL** позволяет устройству работать в режиме готовности в течение того же времени, обеспечивая одинаковый срок эксплуатации компонентов модуля.

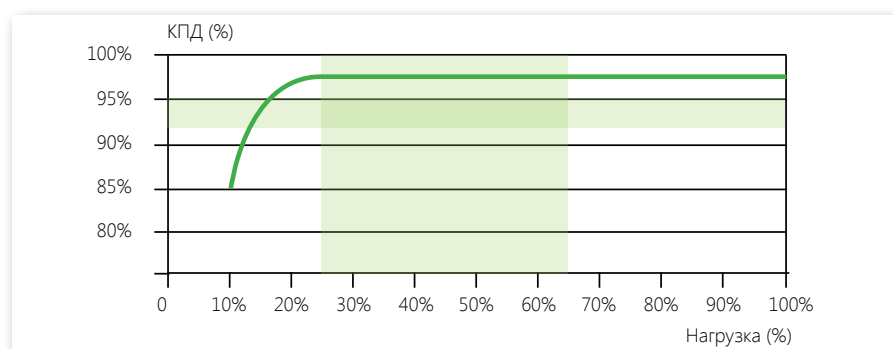
Также благодаря интеллектуальному режиму параллельного подключения ИБП **Liebert 80-eXL** максимально повышается эффективность двойного преобразования при частичной нагрузке и снижаются суммарные потери энергии и ССВ.



При нагрузке четырех устройств на уровне 33% эффективность составляет от 94 до 95%.



Liebert 80-eXL Интеллектуальный режим параллельной работы: два устройства с нагрузкой на уровне 65% обеспечивают КПД величиной 96,8%



Эффективность преобразования "переменный ток/переменный ток" ИБП Liebert 80-eXL с интеллектуальной функцией параллельного подключения с применением главного статического переключателя (MSS).

Параллельные конфигурации

Допускается параллельное подключение до 8 ИБП **Liebert® 80-eXL**, при этом каждое из подключенных устройств может выводиться из работы для технического обслуживания без перерыва в электроснабжении нагрузки. За счет обновления программных настроек ИБП **Liebert 80-eXL** продолжает работать даже во время перехода в режим параллельного включения. Кроме этого, ИБП **Liebert 80-eXL** совместим с устаревшим поколением устройств 80-NET. Благодаря этому упрощается обновление старых систем питания. ИБП **Liebert 80-eXL** поддерживает как распределенную, так и централизованную конфигурацию параллельного подключения, обеспечивая максимальную экономию энергии за счет двойного преобразования и интеллектуального режима экономии ECO, что позволяет повысить КПД системы до 99%.

Параллельная конфигурация с распределением

Благодаря возможности параллельного подключения отдельных ИБП **Liebert 80-eXL** достигается повышенный уровень масштабирования. В распределенной параллельной конфигурации каждое устройство имеет собственный статический байпасный переключатель. Такая конструкция обеспечивает параллельную работу системы без применения шкафа централизованного управления, что снижает начальные расходы на установку.



Распределенная параллельная конфигурация Liebert 80-eXL из 8-ми параллельных ИБП.

Параллельная конфигурация с централизованным байпасом

При использовании централизованной параллельной конфигурации ИБП **Liebert 80-eXL** внутренний статический переключатель байпаса каждого устройства отключается и устанавливается главный статический переключатель (MSS), рассчитанный на выбранную максимальную мощность. Поэтому резервное питание нагрузки осуществляется посредством одного центрального компонента оборудования (переключатель MSS). Благодаря простой интеграции переключателя MSS с любым щитовым оборудованием упрощается процесс монтажа и прокладки кабелей. Команды на уровне системы подаются на переключатель MSS с помощью встроенного сенсорного дисплея.



Централизованная параллельная конфигурация ИБП Liebert 80-eXL с главным статическим переключателем (MSS), состоящая из 8 параллельных ИБП.

EMERSON**Liebert 80-eXL**
AC Power Systems

Пользовательский интерфейс и расширенные функции диагностики

Благодаря расширенным функциям диагностики, с помощью которых осуществляется измерение и регистрация параметров, усовершенствованным функциям анализа, а также цветному интеллектуальному сенсорному дисплею, который поддерживает несколько языков, ИБП **Liebert® 80-eXL** обеспечивает надежную защиту критических систем.

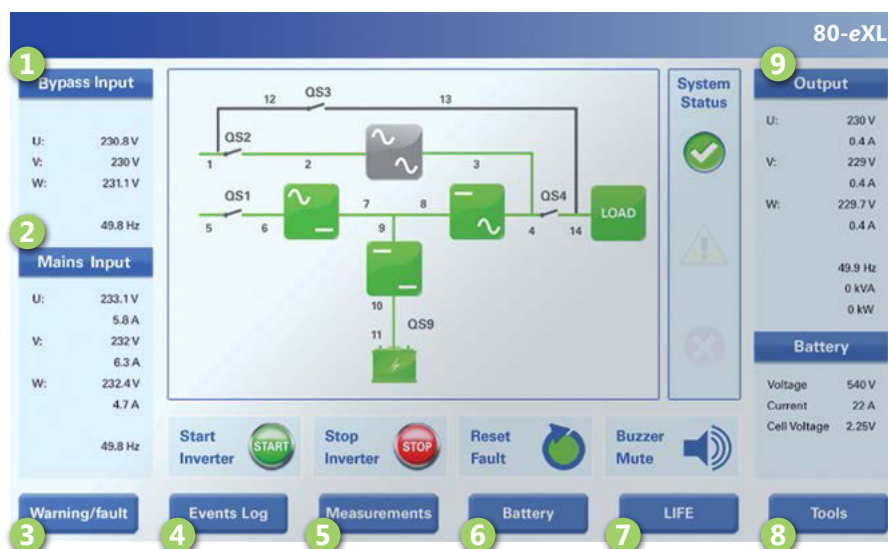
Расширенная платформа управления на базе процессора обработки цифровых сигналов (DSP), а также запатентованная технология векторного управления, реализованные в ИБП **Liebert 80-eXL**, обеспечивают повышенную производительность 3-уровневых силовых преобразователей и возможность управления выходными параметрами в режиме реального времени, гарантируя непрерывность работы и высочайший уровень защиты бизнеса вашего заказчика.

1. Байпасный вход

Измерение напряжения и частоты.

2. Вход сетевого питания

Значения силы тока, напряжения и частоты по трем входным фазам.



3. Предупреждение/сбой

Предупреждает об отклонениях в работе байпаса, выпрямителя, инвертора, вольтодобавочного устройства (бустера)/устройства зарядки батарей, батареи и нагрузки.

4. Журнал событий

Дата и время важных событий, связанных с ИБП, а также предупреждений и аварийных сигналов.

5. Измерения

Значения напряжения, силы тока и частоты для каждого функционального блока.

6. Аккумуляторная батарея

Значения, характеризующие состояние батареи, в том числе температуру, напряжение отдельных элементов, время работы от батареи и результаты тестирования.

7. LIFE™

Состояние вызовов и соединений системы LIFE.

8. Инструменты

Настройки ЖК-дисплея и выбор языка.

9. Выход

Измерение напряжения, тока, частоты и параметров батареи.

Снижение совокупной стоимости владения (ССВ)

Минимальный углеродный след

В системе **Liebert® 80-eXL** реализована архитектура нового поколения, позволяющая сократить объем рассеиваемой мощности и тепла и в результате снизить требования к системам кондиционирования воздуха. За счет этих факторов в сочетании с КПД двойного преобразования величиной 98,5 % уровень выбросов CO₂ снижается до минимума. Благодаря этим свойствам центры обработки данных заказчиков становятся еще ближе к соответствию отраслевым стандартам в области защиты окружающей среды и эффективности.

Благодаря расширенным функциям диагностики, превосходной эффективности, интеллектуальной архитектуре параллельного подключения, минимальным размерам и высокой плотности энергии источник питания **Liebert 80-eXL** является оптимальной системой, которая обеспечивает надежное электроснабжение всех критически важных объектов, максимальную экономию энергии и быструю окупаемость.

ИБП **Liebert 80-eXL** обеспечивает масштабирование мощности в пределах от 160 кВт до 4 МВт в зависимости от таких требований, как уровень гибкости, резервирования и надежности. Кроме того, благодаря высокой плотности мощности на минимальном пространстве в центре

обработки данных можно разместить максимальное количество стоек и серверов и сэкономить больше пространства для ИТ-оборудования.

С появлением технологии **Liebert 80-eXL** стали доступны следующие исключительные преимущества:

- Нулевое воздействие на оборудование, подключенное к питающей сети
- Абсолютная совместимость с современными критически важными нагрузками
- Повышенная производительность - максимальная экономия энергии
- Снижение выбросов CO₂
- Максимальная гибкость системы в любой установке
- Снижение совокупной стоимости владения



Двойное преобразование
КПД



CO₂

Снижение объема выбросов CO₂ на
950 тонн ежегодно



Служба удаленной диагностики и упреждающего мониторинга LIFE™

Сервисная программа Emerson Network Power гарантирует, что критически важная система защиты оборудования вашей компании будет поддерживаться в состоянии постоянной готовности. Система удаленной диагностики и мониторинга **LIFE™** обеспечивает раннее оповещение об аварийных состояниях ИБП и нарушениях рабочих режимов. Это позволяет проводить эффективные упреждающие мероприятия по техническому обслуживанию, быстро реагировать на сбои и удаленно их устранять, что обеспечивает полную безопасность и



спокойствие заказчика. Служба **LIFE** обеспечивает следующие преимущества:

Гарантия безотказной работы

Благодаря непрерывному мониторингу параметров ИБП обеспечивается максимальная эксплуатационная готовность системы.

Устранение неполадки с первой попытки

Благодаря функциям профилактического мониторинга и измерения специалисты нашей компании всегда готовы устранить неисправность при первом выезде на объект заказчика.

Упреждающий анализ

В сервисных центрах **LIFE** наши специалисты анализируют данные и тенденции в работе вашего оборудования и рекомендуют действия, которые позволяют обеспечить максимальную производительность.

Минимизация совокупной стоимости владения оборудованием

При непрерывном наблюдении за всеми важными параметрами максимально повышается производительность, снижается до минимума число выездов на место и повышается срок службы оборудования заказчика.

Быстрое реагирование на инциденты

Служба **LIFE** позволяет незамедлительно определять наиболее эффективный порядок действий благодаря постоянному обмену данными между вашей системой **Liebert® 80-eXL** и нашими сервисными центрами **LIFE**.

Создание отчетов

В отчеты включаются такие сведения, как рабочее состояние оборудования заказчика и его эксплуатационные характеристики.

Платформа Trellis™

Emerson Network Power Trellis™ — это платформа оптимизации инфраструктуры в режиме реального времени, обеспечивающая единое управление ИТ-инфраструктурой центра обработки данных и инфраструктурой объектов.

Trellis™ способна управлять параметрами мощности, отслеживать материально-технические ресурсы, планировать изменения, визуально отображать конфигурацию, анализировать и рассчитывать параметры потребления энергии, а также оптимизировать охлаждающие установки и модули питания.

Платформа Trellis™ осуществляет мониторинг центра обработки данных и дает четкое понимание системных взаимосвязей, помогая организациям, связанным с ИТ и оборудованием, наиболее эффективно осуществлять работу центра обработки данных. Это универсальное комплексное решение позволяет получать полную информацию о работе ЦОД, принимать правильные решения и предпринимать обоснованные действия.



Интерфейсы мониторинга оборудования заказчика

Функции сенсорного ЖК-экрана

- Безопасный доступ с применением отдельных паролей для пользователей и инженеров по обслуживанию
- Удобный графический интерфейс
- Однолинейная мнемосхема состояния системы
- Для мониторинга состояния ИБП и важных событий используется специальная страница предупреждений/ошибок и журнала регистрации событий
- Для всех внутренних функциональных блоков ИБП предусмотрена специальная страница измерений

Связь с оборудованием

Посредством различных протоколов ИБП **Liebert® 80-eXL** позволяет осуществлять мониторинг и управление источниками питания, подключенными к коммуникационной сети:

- Интеграция систем ИБП с системами мониторинга и автоматизации зданий посредством протоколов MODBUS RTU, MODBUS/TCP и JBUS
- Интеграция ИБП с системами управления сетями через протокол SNMP
- При необходимости использования других протоколов доступны два разъема для дополнительных плат расширения.

Совместимость программного обеспечения

С помощью ПО **Liebert® Nform™** осуществляется мониторинг ИБП **Liebert 80-eXL** посредством протокола SNMP. Функции диспетчеризации аварийных оповещений на основе прав доступа, анализа тенденций и уведомления о событиях составляют комплексное решение по мониторингу системы. Система Liebert Nform, доступная в различных версиях, которые подходят как для небольших компьютерных кабинетов, так и для крупных ИТ-сетей, обеспечивает:

- регистрацию состояния системы на основе заданных условий;
- запись аварийных оповещений на диск;
- поддержку протокола SMTP для отправки электронной почты;
- исполнение внешних программ;
- отключение пользователей.

Liebert SiteScan® представляет собой систему централизованного мониторинга объекта, обеспечивающую максимальный обзор и доступность критически важных операций. Liebert SiteScan Web позволяет пользователям осуществлять мониторинг и управление практически любым критически важным вспомогательным оборудованием, в том числе управление и мониторинг в режиме реального времени, анализ данных, создание отчетов по тенденциям и управление событиями.

Customer Experience Center

Современный центр Customer Experience Center компании Emerson Network Power, расположенный в Каstell Гуэльфо (Castel Guelfo, Болонья, Италия), позволяет нашим заказчикам испытывать различные технологии для центров обработки данных при поддержке консультантов из подразделения исследований и разработок и при участии опытных инженеров.



Посетители центра могут принять участие в демонстрациях, охватывающих технические характеристики, функциональную совместимость и эффективность систем ИБП компании Emerson в реальных условиях. За всеми процессами можно наблюдать из зала управления центром. При этом доступны данные о производительности в реальном времени, отчеты, а также обзор всей демонстрационной зоны. Центр поддерживает одновременное проведение тестов с полной нагрузкой до 4 000 А.

Зона, выделенная для испытаний систем ИБП, состоит из четырех тестовых станций, каждая из которых обеспечивает мощность до 1,2 МВА. Тесты охватывают как отдельные модули, так и системы в целом. Также существует возможность подключения распределительных вспомогательных систем заказчика, что гарантирует простую установку и ввод в эксплуатацию крупных систем электропитания. Тесты также можно настроить в соответствии со сложностью, размером и количеством компонентов ИБП в конкретной конфигурации.

Центр Customer Experience Center обеспечивает три режима тестирования:

- **Демонстрация** — выполняется для новых продуктов с целью демонстрации характеристик ИБП
- **Стандартный** — проверочный тест, демонстрирующий соответствие стандартных технических характеристик ИБП каталожным характеристикам ИБП и стандартам IEC 62040-3
- **Пользовательский** — тест, предназначенный для проверки выполнения заданных технических требований заказчика.

Liebert® 80-eXL

Технические характеристики

Технические характеристики					
Мощность ИБП (кВА)	160	200	300	400	500
Выходная активная мощность при температуре 35 °С* (кВт)	160	200	300	400	500
Выходная активная мощность при температуре 40 °С (кВт)	144	180	270	360	450
Вход					
Номинальное напряжение питающей сети (входное)/допустимые отклонения* (В)	400 (от 200 до 460), 3 фазы или 3 фазы + N				
Номинальное напряжение на входе байпасной линии/допустимые отклонения* (В)	400 (380/415 по выбору, 3 фазы + N)				
Номинальная частота / допустимые отклонения частоты (Гц)	50 ± 10 % (или 60) Гц				
Входной коэффициент мощности	≥ 0,99				
Искажение входного тока (THDi) (%)	≤ 3				
Выход					
Номинальное выходное напряжение (В)	400 (380/415 по выбору), 3 фазы или 3 фазы + N				
Номинальная выходная частота (Гц)	50 (или 60 по выбору)				
Стабильность выходного напряжения при изменении нагрузки от 0 до 100% (%)					
- статическая	± 1				
- динамическая	Отвечает нормам IEC/EN 62040-3, класс 1				
Стабильность выходной частоты					
- синхронизация с байпасной линией питания (%)	± 1 (доступны значения 2, 3, 4)				
- синхронизация с внутренним тактовым генератором (%)	± 0,1				
Перегрузочная способность инвертора	125 % в течение 10 мин, 150 % в течение 1 мин				
Ток короткого замыкания для 20 / 200 мс	2,2 In / 2 In				
Пик-фактор нагрузки без снижения номинальных характеристик ИБП (Пик./Действ.)	3:1				
Совместимость с нагрузками	Любой коэффициент мощности (индуктивной или емкостной) до 1				
Аккумуляторная батарея					
Допустимый диапазон изменения напряжения аккумулятора (В)	от 396 до 700				
Напряжение холостого хода VRLA при температуре 20 °С (В/ячейка)	2,27				
Напряжение ячейки в конце разряда для VRLA (В/ячейка)	1,65				
Стабильность напряжения холостого хода в устойчивом состоянии (%)	≤ 1				
Пульсация постоянного напряжения без батареи (%)	≤ 1				
Общие и системные данные					
Классификация согласно стандарту IEC/EN 62040-3	VFI-SS-111				
Рабочая температура (°С)	0-40				
Максимальная относительная влажность при температуре 20 °С (без конденсации) (%)	до 95				
Степень защиты с открытыми дверцами	IP 20				
Цвет корпуса (шкала RAL)	7021				
Уровень шума на расстоянии 1 метр согласно стандарту ISO 3746 (дБА ± 2дБА)	67		69		71
	65 дБА при неполной нагрузке				
Параллельная конфигурация	Параллельное подключение до восьми устройств				
Доступ	Спереди и сверху (доступ со стороны задней панели не требуется)				
КПД двойного преобразования:					
- VFI согласно определению стандарта IEC/EN 62040 (%)	до 97%				
- VFD согласно определению стандарта IEC/EN 62040 (%)	до 99%				
Размеры и вес					
Высота (мм)	1950				
Ширина (мм)	750		1000		1250
Глубина (мм)	900				
Вес (кг)	475		725		950

* В зависимости от условий

Emerson Network Power

Инфраструктура центра обработки данных для крупных ЦОД



ИБП



Trineergy™ Cube 3 MBT

- Высочайший средний КПД в отрасли: 98,5%
- Непревзойденный уровень гибкости при монтаже
- "Горячее" масштабирование мощности до 3 MBT



Trineergy™ 1600 кВт

- Динамические режимы работы (VFI, VI, VFD) со средним КПД 97,9 %
- Трехмерная модульность для обеспечения оптимального масштабирования (до 9,6 MBT)
- Максимальная доступность благодаря внутреннему резервированию и возможности обслуживания без нарушения энергоснабжения



Liebert® NXL 800 кВА

- ИБП для критически важных систем высокой мощности
- Расширенные возможности по повышению мощности и высочайшая надежность
- Соответствие требованиям, предъявляемым к энергетическим установкам в части энергоэффективности центров обработки данных высокой доступности



Liebert® 80-eXL 500 кВт

- КПД 3-уровневого преобразования до 97% плюс интеллектуальная функция параллельного подключения
- КПД в экономичном режиме (VFD) более 99%
- Высокая плотность мощности – компактный размер
- Параллельное подключение до 8 устройств как в централизованной, так и в распределенной конфигурации

Статическое устройство включения резерва



Liebert CROSS

- Обеспечивает резервное питание для критически важных нагрузок с переключением между двумя независимыми источниками питания
- Твердотельное устройство переключения режимов работы в 2-, 3-, 4-полюсном исполнении с поддержкой полного диапазона коэффициентов мощности и гарантированной совместимостью со всеми типами нагрузки
- Гибкая архитектура высокой надежности

Удаленная диагностика

Служба удаленной диагностики и упреждающего мониторинга LIFE™

- Служба LIFE™ обеспечивает следующие преимущества:
- Гарантия безотказной работы
 - Устранение неполадки с первой попытки
 - Упреждающий анализ
 - Минимизация совокупной стоимости владения объектами оборудования
 - Быстрое реагирование на инциденты
 - Формирование отчетов

1 AC Power

2 Infrastructure Management & Monitoring

3 Power Switching & Controls

4 Thermal Management

5 Racks & Integrated Cabinets

6 Surge Protection

7 DC Power

Обеспечение высокого уровня доступности критически важных данных и приложений.

Информация о компании Emerson Network Power

Emerson Network Power, бизнес-подразделение компании Emerson (NYSE: EMR), поставляет программное обеспечение, оборудование и оказывает услуги, максимально повышающие доступность, мощность и эффективность центров обработки данных, промышленных предприятий и организаций здравоохранения. Компания Emerson Network Power — признанный лидер в области технологий интеллектуальной инфраструктуры — занимается разработкой инновационных решений для управления инфраструктурой центров обработки данных (ЦОД), соединяющих в единое целое ИТ-системы и системы управления объектами, а также повышающих эффективность и высочайший уровень доступности систем независимо от требований к производительности. Благодаря широкой сети локальных центров обслуживания Emerson Network Power, решения компании имеют глобальную поддержку во всем мире.

В данном документе приводится точная и исчерпывающая информация, однако компания Emerson не несет никакой ответственности и отказывается от любых обязательств по возмещению убытков в связи с использованием данной информации, а также относительно каких-либо ошибок или недочетов в данном документе. Техническая документация может изменяться без предварительного уведомления.

MKA4L0RU80EXL Rev.1-02/2015

EmersonNetworkPower.com.ru

Адреса

Emerson Network Power

Global Headquarters
1050 Dearborn Drive
P.O. Box 29186
Columbus, OH 43229, USA (США)
Тел.: +1 614 888-02-46

Emerson Network Power

AC Power EMEA
Via Fornace, 30
40023 Castel Guelfo (BO), Италия
Тел.: +39-0542-63-21-11
Факс: +39 0542 63-21-20

Emerson Network Power Россия

115054, Москва
ул. Дубининская д.53, кор.5
Тел.: (495) 995 95 59
Факс: (495) 424 88 50

Мы в социальных сетях:



Emerson, Consider it Solved, Liebert®, LIFE™, Trellis™, Emerson Network Power и логотип Emerson Network Power являются торговыми марками и знаками обслуживания Emerson Electric Co. или одной из ее дочерних компаний. ©2015 Emerson Electric Co. Все права защищены.

EMERSON. CONSIDER IT SOLVED™